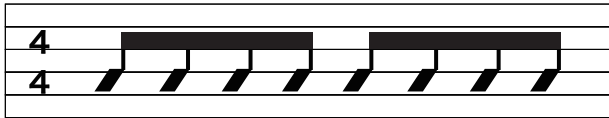


# ストローク・パターン (8ビート)

8ビート系ストロークの一般的なパターンです。

※S1,S2=ストロークのバリエーション

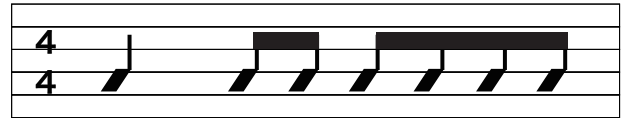
## (1) 全部ストローク



タ タ タ タ タ タ タ タ

S1 □ ∨ □ ∨ □ ∨ □ ∨  
S2 □ □ □ □ □ □ □ □

## (2) 1 拍目伸ばし



タ ア タ タ タ タ タ タ

S1 □ ∨ □ ∨ □ ∨ □ ∨ □ ∨ □ ∨  
S2 □ □ □ □ □ □ □ □

## (3) タータタ



タ ア タ タ タ ア タ タ

S1 □ ∨ □ ∨ □ ∨ □ ∨ □ ∨ □ ∨  
S2 □ □ □ □ □ □ □ □

## (4) シンコペーション1 定番



タ ア タ タ ア タ タ タ

S1 □ ∨ □ ∨ □ ∨ □ ∨ □ ∨ □ ∨  
S2 □ □ □ □ □ □ □ □

## (5) シンコペーション2



タ ア タ タ ア タ タ ア

S1 □ ∨ □ ∨ □ ∨ □ ∨ □ ∨ □ ∨  
S2 □ □ □ □ □ □ □ □

## (6) 4 拍目裏に 1 6 分音符



タ ア タ タ ア タ タアタタ

S1 □ ∨ □ ∨ □ ∨ □ ∨ □ ∨ □ □ ∨  
S2 □ □ □ □ □ □ □ □ ∨

## (7) ブラッシング



タ タ ツ タ タ タ ツ タ

S1 □ ∨ □ ∨ □ ∨ □ ∨ □ ∨ □ ∨  
S2 □ □ □ □ □ □ □ □

## (8) ブラッシング&シンコペーション



タ タ ツ タ ア タ ツ タ

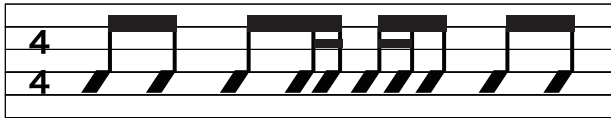
S1 □ ∨ □ ∨ □ ∨ □ ∨ □ ∨ □ ∨  
S2 □ □ □ □ □ □ □ □

# ストローク・パターン (16ビート)

16ビート系ストロークの一般的なパターンです。

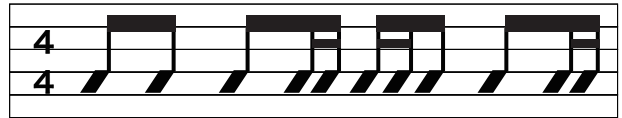
## 定番

(1) 定番パターン1



タァ タァ タァ タタタタタァ タァ タァ  
□ □ □ □▽ □▽□ □ □

(2) 定番パターン2



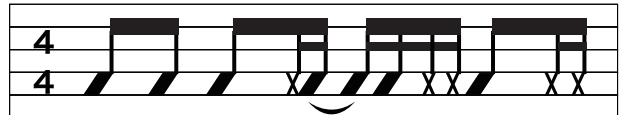
タァ タァ タァ タタタタタァ タァ タタ  
□ □ □ □▽ □▽□ □ □▽

(3) シンコペーション



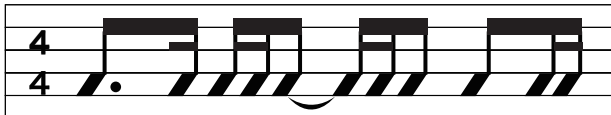
タァ タァ タァ タタ アタタァ タァ タタ  
□ □ □ □▽ □▽□ □ □▽

(4) シンコペーション&ブラッシング



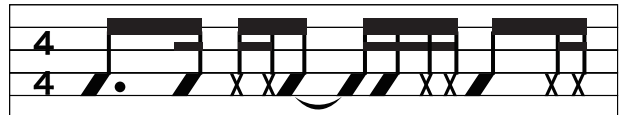
タァ タァ タァ ツタァ タタツ タァ ツツ  
□ □ □ □▽ □▽□▽□ □▽

(5) シンコペーション2



タァ アタ タタタァ アタタァ タァ タタ  
□ □▽ □▽□ □▽□ □ □▽

(6) シンコペーション&ブラッシング2



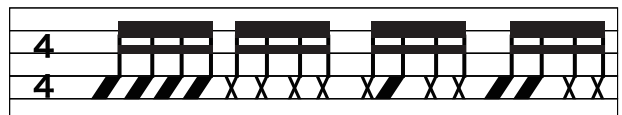
タァ アタ ツツタァ アタツツ タァ ツツ  
□ □▽ □▽□ □▽□▽□ □ □▽

(7) 2拍目に付点8分音符



タァ アァ タァ アタ タタタァ タァ タタ  
□ □ □ □▽ □▽□ □ □▽

(8) ブラッシング



タタタタ ツツツツ ツタツツ タタツツ  
□▽ □▽ □▽ □▽ □▽ □▽ □▽ □▽