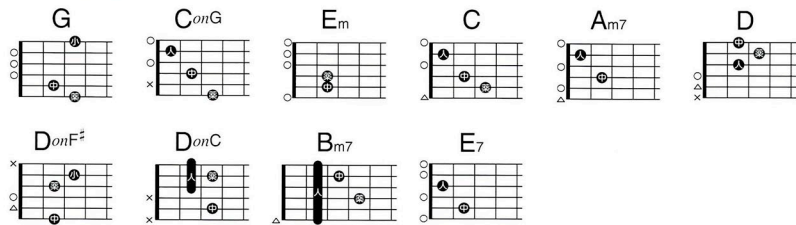


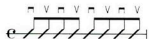
# 粉雪

うた／レミオロメン 作詞・作曲／藤巻亮太

## 使用コード一覧



## 基本ストローク・パターン



Original Key : G

♩ = 80

### Intro.

♩: 1 (D.S. time straight)

こ な ゆ き ま う き せ つ は い つ も す れ ち が い ひ  
 ぼ く は き み の す べ て な ど し っ て は い な い だ ろ う そ  
 (※1) ぼ く は き み の こ こ ろ に み み を お し あ て て そ

と ご み に ま ぎ れ て も お な じ そ ら み て  
 れ で も い ち お く に ん から き み を み っ つ け  
 の こ え の お する ほ う へ す っ と ふ か く



るのに - かげに ふーか - れて - 1. にたように - ごえ - る - のに -  
 - たよ - こんぎよはない - けど - ほんきで おもっ - てる - んだ  
 - まで - おりて ゆーき - たい - そこで もういちど - あ - おう

2.



- ささい - な いい あい も なくて (ラライ ラライ) おなじじ か  
 - わかり - あ いた い なん て (もう ラライ ラライ ラライ) う わ べ を



一んを いきて などいけ ない す な おに - な れ ない - なら - よ  
 なで て いた の は ぼく の ほう き み の - か じ かん だ - て も - に ぎ



ろ こ び も か な し - み も む な し - い - - だ け こ な  
 り し め る こ と だ - け で つ な が っ た - - の に こ な

※2



- ゆき - ねえ こ こ ろ ま - で し - ろ く - そ め ら - れ た - なら  
 - ゆき - ねえ え い え ん - を ま - え に - あ ま り - に も - ろ く  
 (※2) - ゆき - ねえ こ こ ろ ま - で し - ろ く - そ め ら - れ た - なら

Em Bm C D Em Bm to 1, 2 (D.S. 2 time only)

— (ah) ふた — りの — — — こどくを — わけ — あう  
 — (ah) ざら — つく — — — アスファルトの — うえ  
 — (ah) ふた — りの — — — こどくを — つつ — んで

Coda 1

Am7 D G C<sup>on</sup>G G C<sup>on</sup>G Am7 D G

ことができた — のかい — D.S. 1 シミになってゆーくよ —

C D Em D C D

こな — ゆき — ねえ — とき — にな — より — なく — ころ — はゆ — える

Em Bm C D Em Bm Am7 D

— (ah) それ — でも — — — ぼくはき — みの — こと — まもりつ — づけ — たい

Coda 2

G E7 Am7 D G

— こな — そらにか — — えす — から — D.S. 2